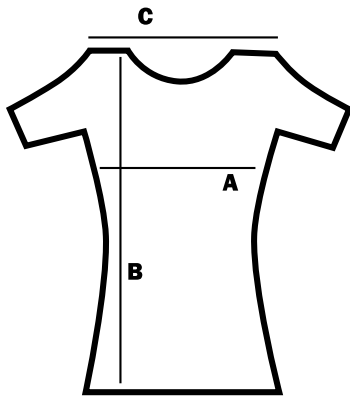


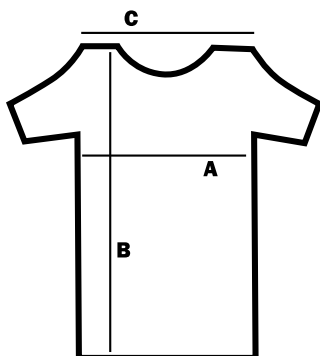
Herren T-Shirt

Schnitt: gerade	Maße in cm					
Größenangabe Firma B+C	XS	S	M	L	XL	XXL
A: halber Brustumfang	46	48	52	54	58	59
B: Länge	67	69	72	75	77	79
C: Schulterbreite	44	47	49	53	56	57



Damen T-Shirt

Schnitt: tailliert	Maße in cm			
Größenangabe Firma B+C	S	M	L	XL
A: halber Brustumfang	39	42	45	48
B: Länge	60	62	64	66
C: Schulterbreite	34	36	38	40



Kinder T-Shirt

Schnitt: gerade	Maße in cm	
Größenangabe Firma B+C	134/146	152/164
A: halber Brustumfang	41	43
B: Länge	55	62
C: Schulterbreite	38	42